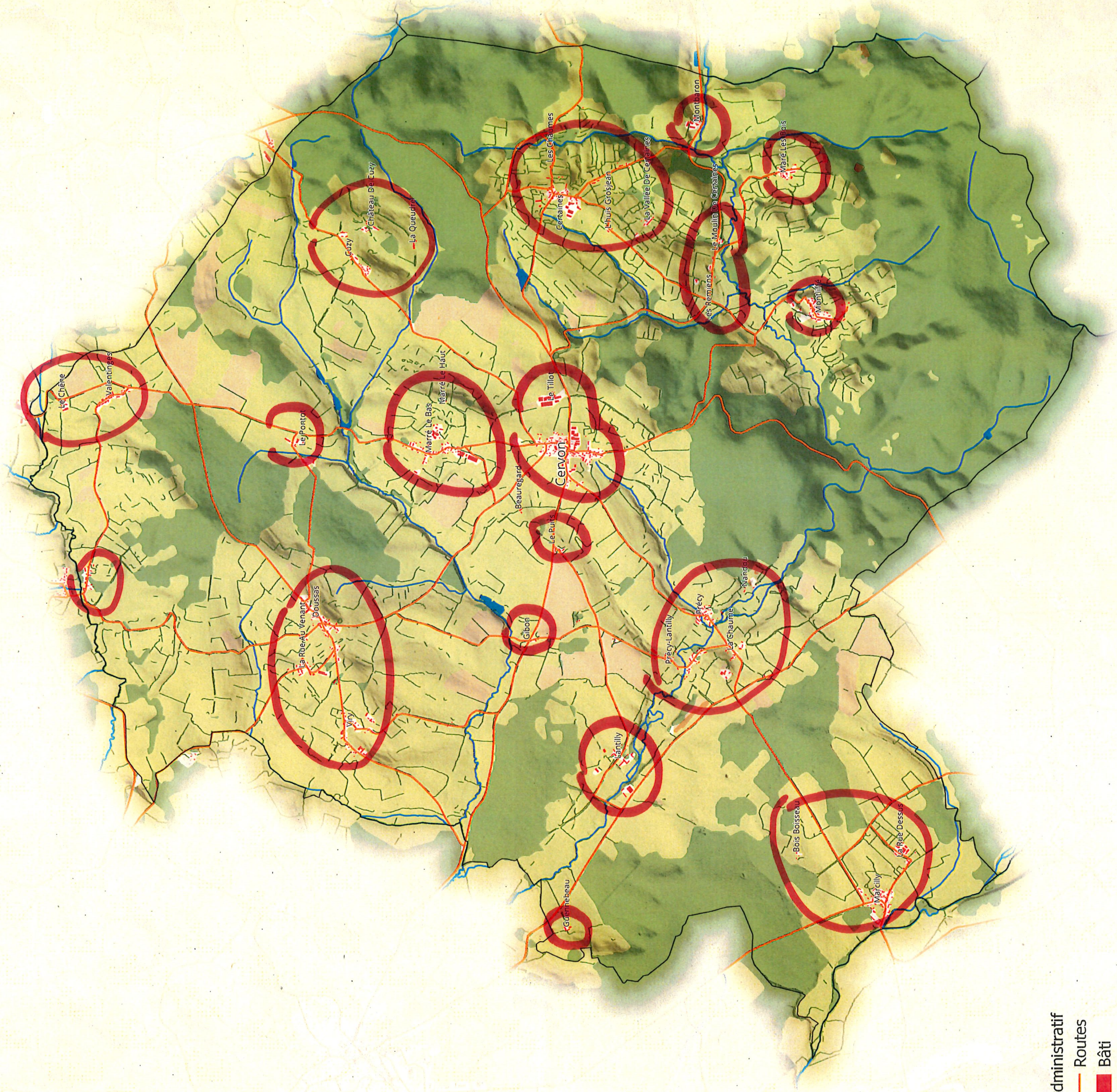


Geothermic

Autorisée pour les particularités



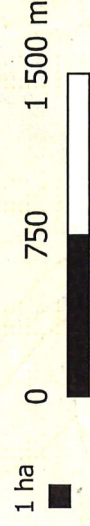
- Administratif
- Routes
- Bâti
- Limite communale

Occupation du sol

- Cours d'eau
- Plan d'eau
- Haies

Espaces agricoles et forestiers

- Prairies
- Forêts
- Cultures



Bois

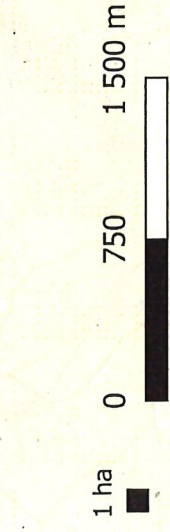
→ Autorité pour les particularités

1 CHAUFFÈRE = 140 MW_{th}

→ 1 Réseau possible à Cervon



- Administratif
- Routes
- Bâti
- Limite communale
- Occupation du sol
- Cours d'eau
- Plan d'eau
- Hales
- Espaces agricoles et forestiers
- Prairies
- Forêts
- Cultures



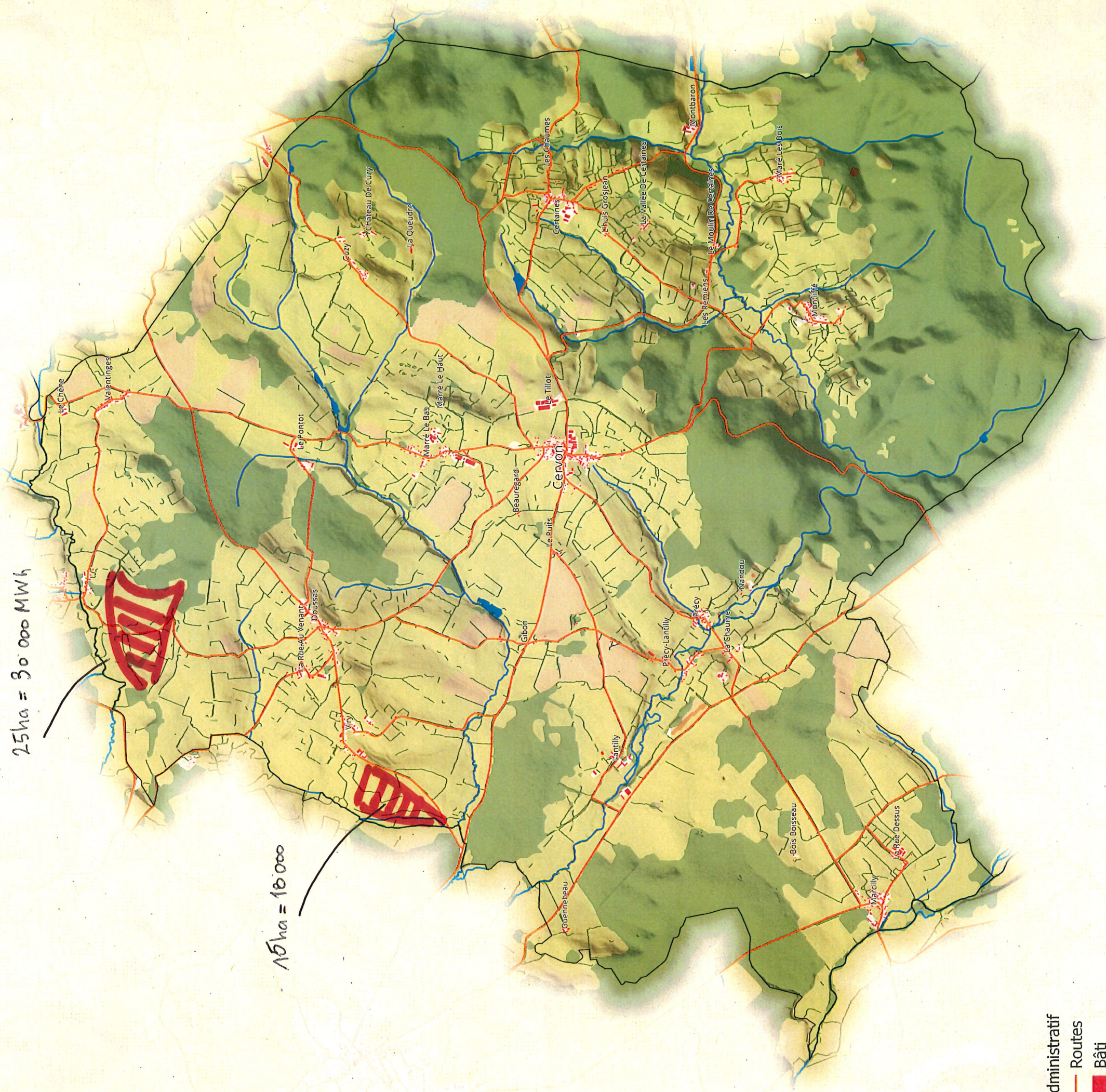
PV Sol

Limite à 99 parcelles.
Pas plus de 25Ha

Tous les autres ont de forts impacts
→ Environnementaux
→ Patrimoniaux
→ Paysagers

25ha = 30 000 MWh

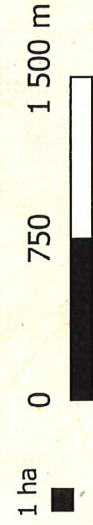
15ha = 18 000



- Administratif
- Routes
- Bâti
- Limite communale

- Occupation du sol
- Cours d'eau
- Plan d'eau
- Haies

- Espaces agricoles et forestiers
- Prairies
- Forêts
- Cultures



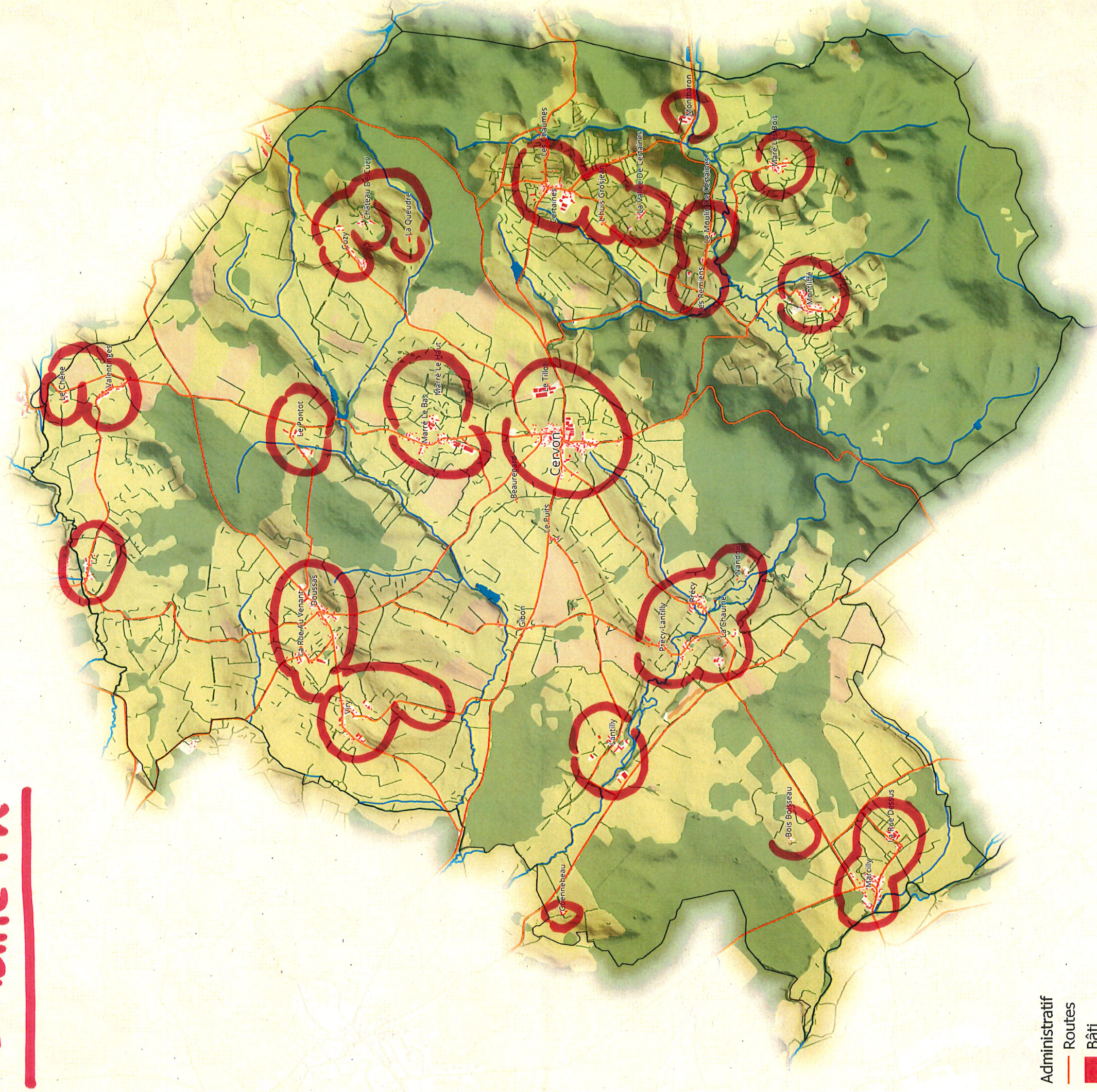
PV Toits

+ Solaire Tk

- Sur tout le territoire communal
- Sur les bâtiments privés & publics

1314 bâtiments

↳ A3 GWh/an



Administratif

- Routes
- Bâti
- Limite communale

Occupation du sol

- Cours d'eau
- Plan d'eau
- Haies

Espaces agricoles et forestiers

- Prairies
- Forêts
- Cultures

